

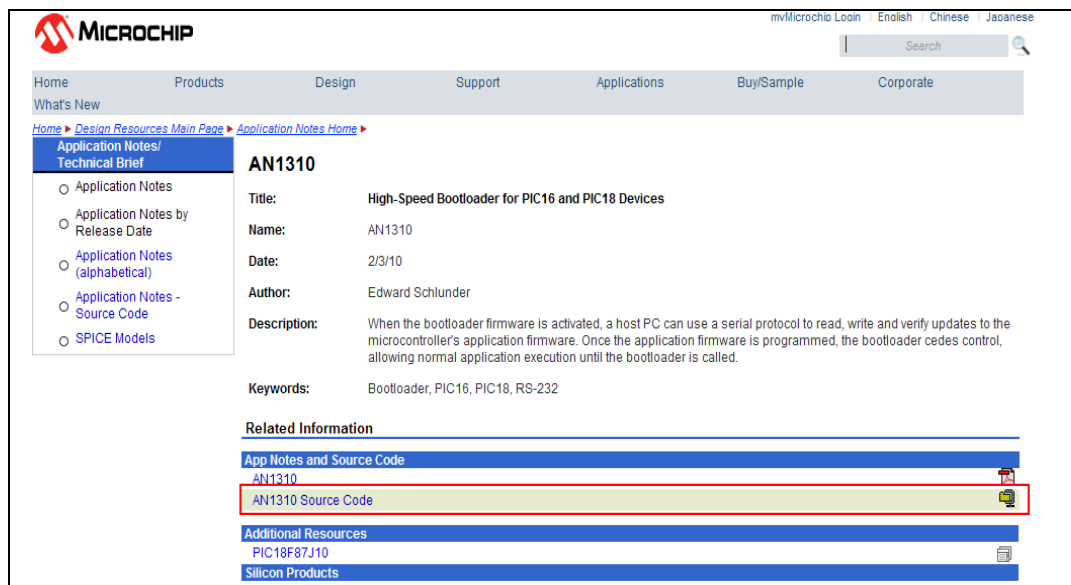
# Atualização do firmware UBee

FRACTUM

Passos:

- 1) Faça o download do Aplicativo utilizado para fazer o Bootloader no link abaixo:

[http://www.microchip.com/stellent/idcplg?IdcService=SS\\_GET\\_PAGE&nodeId=1824&appnote=en546974](http://www.microchip.com/stellent/idcplg?IdcService=SS_GET_PAGE&nodeId=1824&appnote=en546974)



The screenshot shows the Microchip website interface. The main content area displays the title 'AN1310 High-Speed Bootloader for PIC16 and PIC18 Devices' and a detailed description of the bootloader's function. A red box highlights the 'AN1310 Source Code' link in the 'Related Information' section.

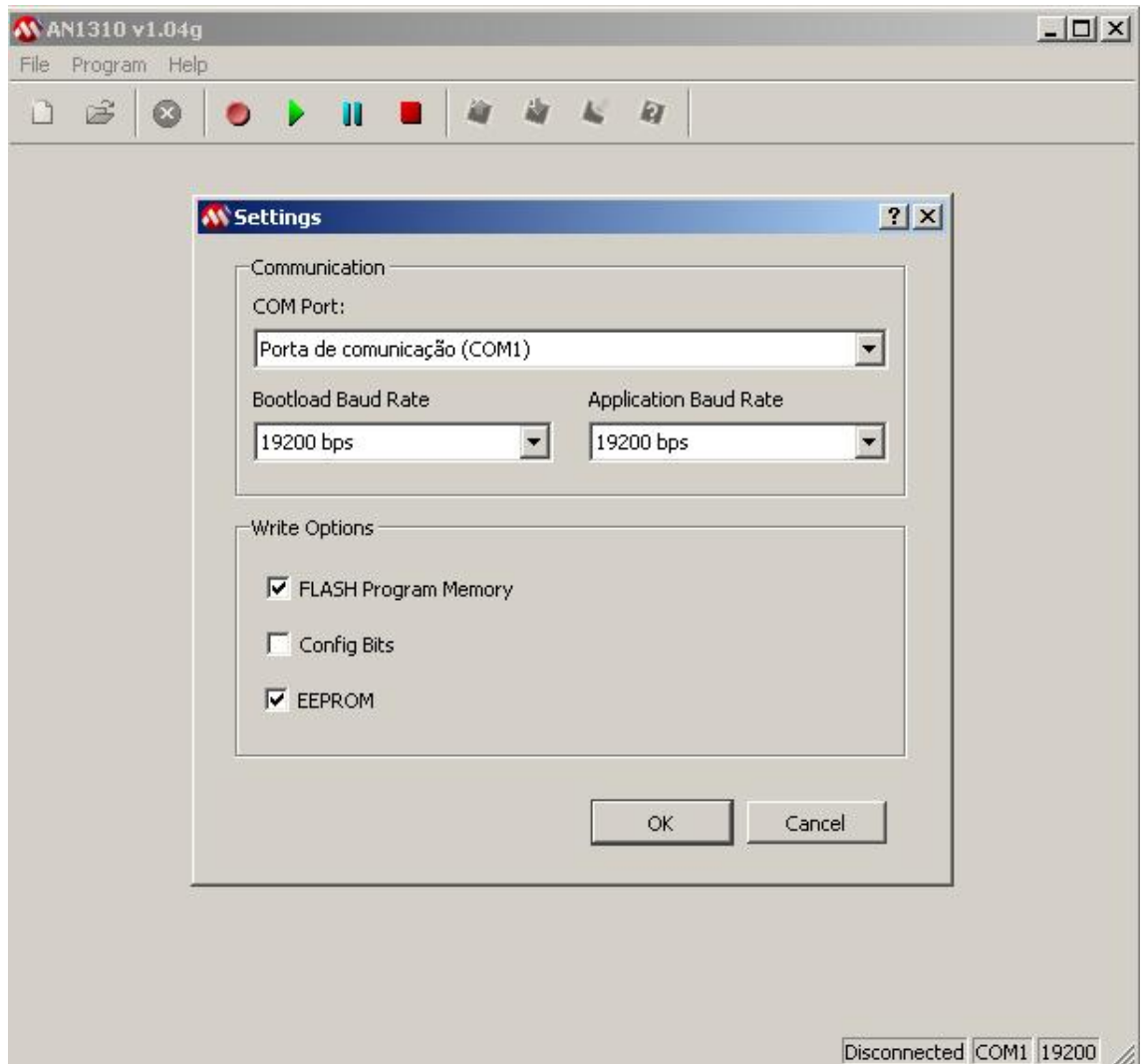
- 2) Descompacte o arquivo baixado no local desejado;
- 3) Abra o arquivo executável **Serial Bootloader AN1310 vX.XX**;
- 4) Instale o Programa Serial Bootloader:



- 5) Na pasta onde foi instalado, abra o programa AN1310ui

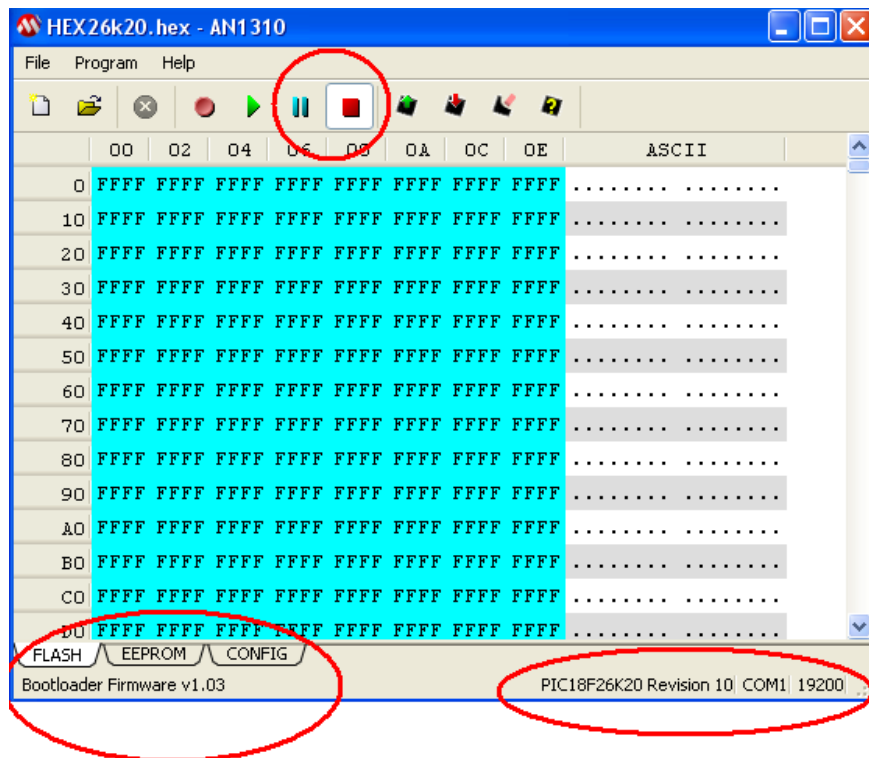


- 6) Abra as configurações do programa (*Program/Settings*) e o configure da seguinte forma:



Aperte OK.

- 7) Aperte o Botão AZUL (Pause) no software, reset o módulo U-Bee (tirando a alimentação e o alimentado em seguida) e aperte o Botão VERMELHO (Stop) no software. O programa encontrará a versão do Bootloader e apresentará as informações na barra inferior do aplicativo.



- 8) Importe o arquivo Hexa do programa U-Bee:  
(File>Open> ... >U-Bee.hex);
- 9) Aperte o Botão para gravação do dispositivo:



- 10) Espere até que a gravação seja finalizada (aproximadamente 30s).
- 11) Para entrar no modo Boot novamente, aperte o Botão AZUL (pause), dê um RESET no Microcontrolador e aperte o Botão VERMELHO (Stop).